

STRAIL[®]WAY



LA TRAVERSE COMPOSITE



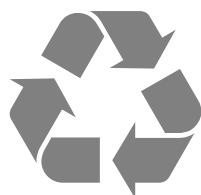
La zone grise correspond à la traverse d'origine.

LA TRAVERSE COMPOSITE EN UN COUP D'OEIL

Traditionnellement les trains roulent sur des lignes avec des traverses en bois, aciers ou bétons. Chaque matériau présente des avantages et des inconvénients. Ces dernières années, cependant, les composites sont devenus de plus en plus importantes.

Pour **STRAILWAY** les matériaux de base sont des polyoléfinés renforcés de fibres. Que ce soit en milieu urbain, sur les ouvrages d'art et les ponts, sous les aiguillages ou sur les lignes classiques, les **traverses composites STRAILWAY** de longue durée de vie sont utilisées dans de plus en plus d'endroits.

AVANTAGES



recyclable à 100%



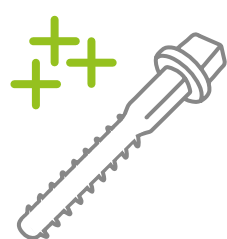
durée de vie supérieure à 50 ans



façonnage à l'aide des outillages standards



bon bilan CO₂



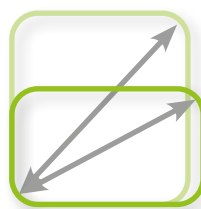
valeur d'arrachement des tirefonds supérieure au bois ou au béton



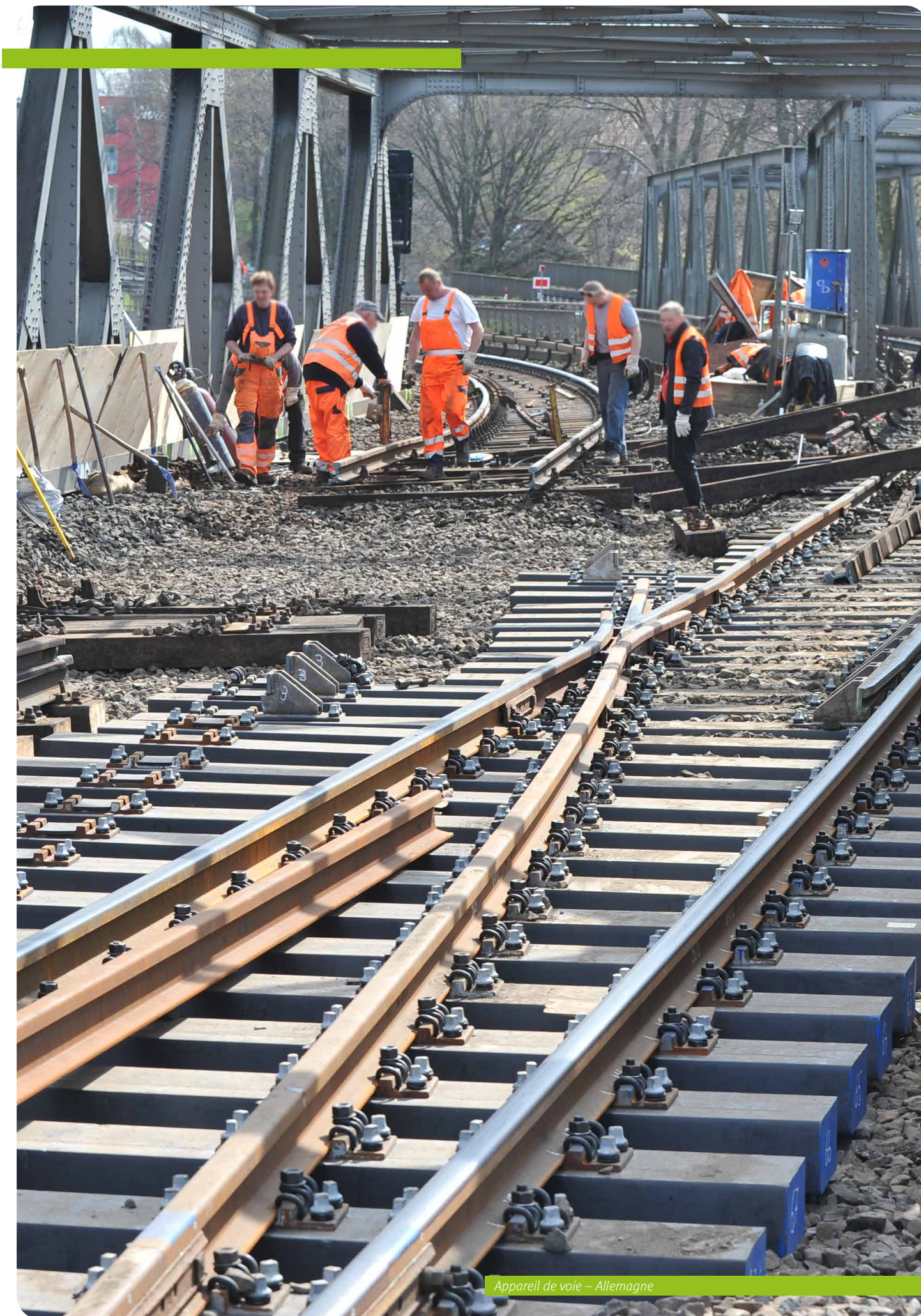
charge à l'essieu maximal 22,5 to



vitesse maximale de 160 km/h



traverses de voie et longrines de pont



Appareil de voie – Allemagne

LA TRAVERSE COMPOSITE EST TESTÉE

Notre objectif et notre ambition, c'est d'offrir à nos clients toujours les meilleures performances possibles. Nous voulons être meilleurs que d'autres en termes de qualité, d'apporter des bénéfices et un service avec notre produit.

La traverse composite n'a pas seulement résisté aux tests de haute technicité sur nos propres bancs d'essai. Elle a également été testée par divers instituts de tests externes. **Et ce avec un résultat performant!**

TESTS EXTERNES EN UN COUP D'OEIL

La traverse composite a passé le test auprès de la DB pour la mise en service selon TU Munich!

Comportement quant aux différences des températures

Résistant aux intempéries

Comportement au feu

Force d'arrachement (tirefond)

Test d'impact
(Simulation déraillement de train)

Test de fatigue

Test pour le système global dans le ballast

Détermination de la résistance électrique

Test de flexion à 3 points

Etude d'exposition aux substances dangereuses pendant le traitement



Appareil de voie Allemagne

LA TRAVERSE COMPOSITE EST ECONOMIQUE

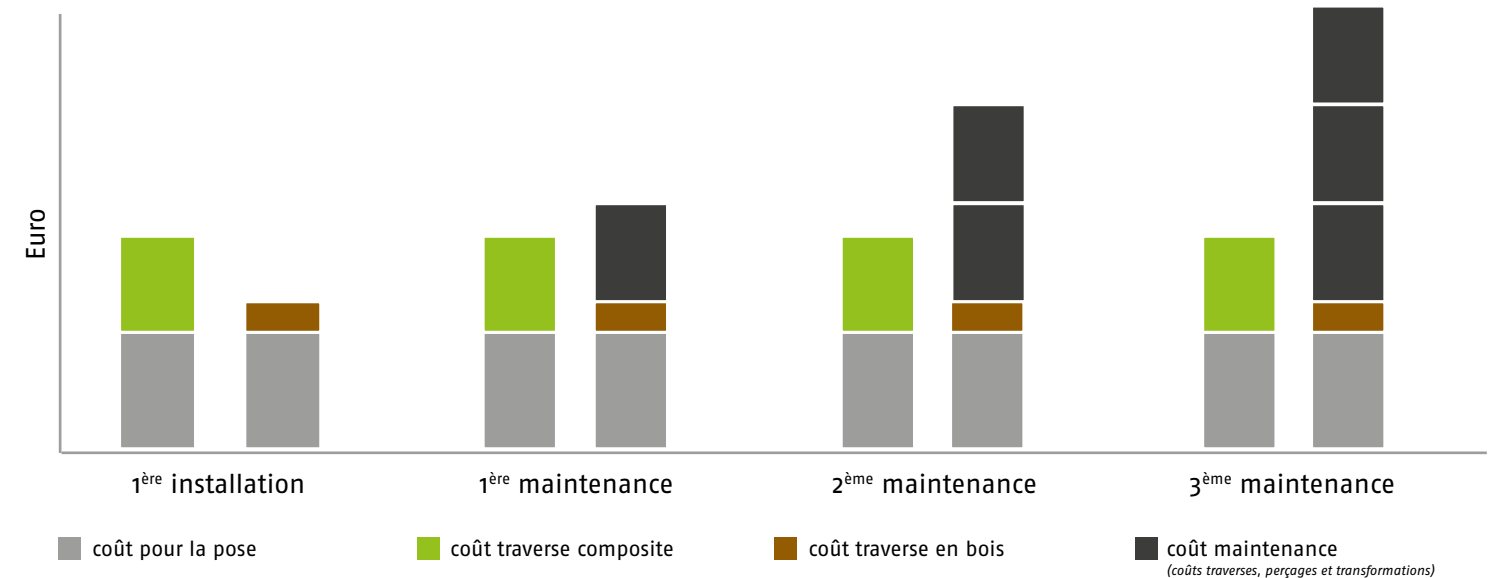
La durée de vie des traverses est différente, mais limitée. L'imprégnation avec des dérivés d'huile de goudron augmente la durée de vie des traverses en bois, mais cela au détriment de l'environnement.

Des traverses en béton ne sont pas une alternative pour chaque application, par exemple trop lourdes pour les ponts ou inappropriées dans les zones de triage où la fréquence de déraillement est élevée.

STRAILWAY c'est l'alternative optimale – la durée de vie de plus de 50 ans permet d'économiser sur le coût global d'exploitation de l'infrastructure.

Un autre avantage, en particulier pour les appareils de voie, c'est le processus de production « extrusion ». Toute longueur de traverse souhaitée est possible.

CC UNE ETUDE COMME EXEMPLE > 190 M APPAREIL DE VOIE



Passage à niveau en Hongrie

LA TRAVERSE COMPOSITE EST ECOLOGIQUE

La protection de l'environnement peut aller plus loin et être plus durable, par exemple le danger d'agents de traitement se cache sous les rails, en particulier avec les traverses en bois.

Ceux-ci peuvent être problématique pour l'environnement et la santé. Dans de nombreux cas, ces agents de traitement sont déjà interdits.

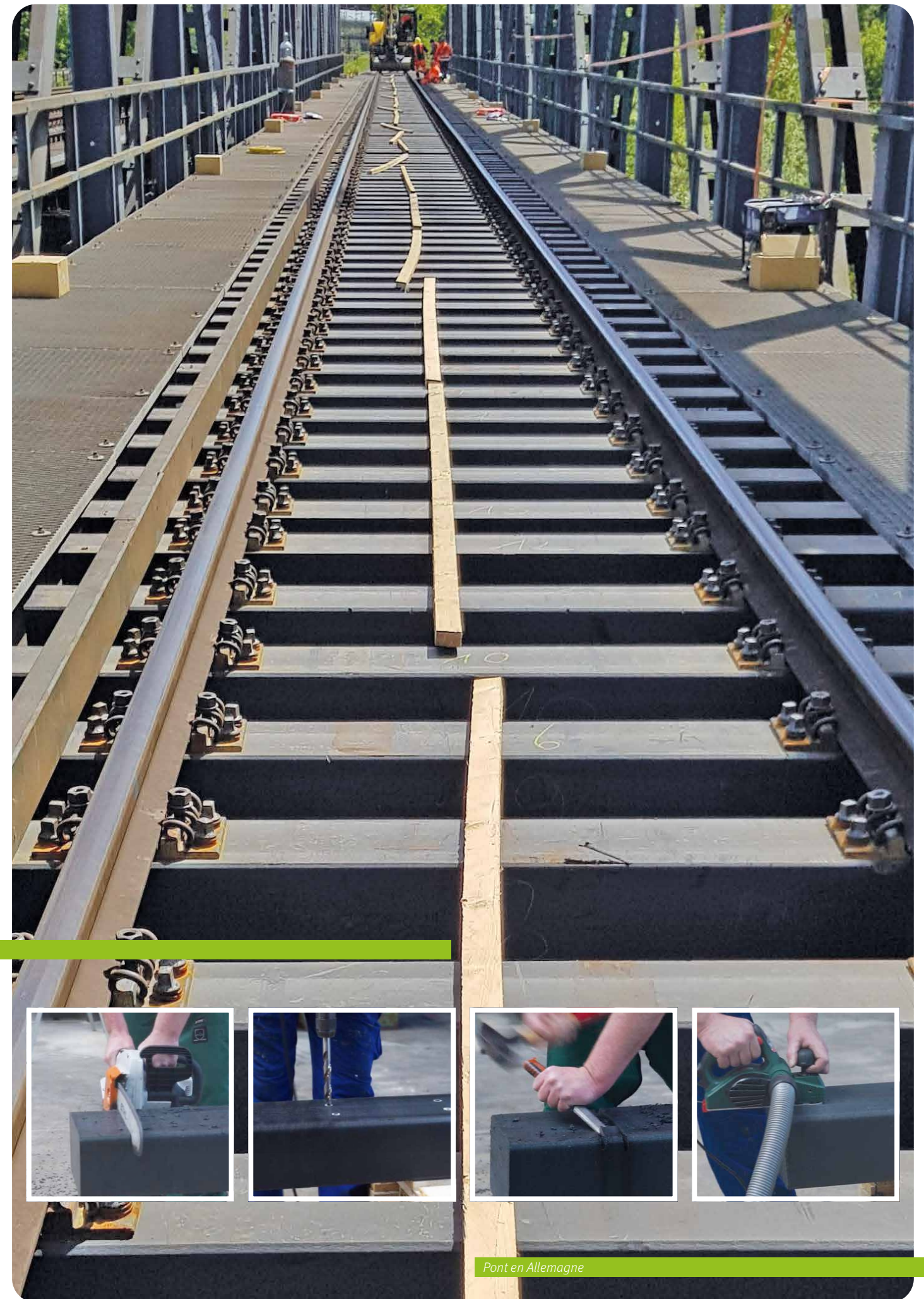
Pour les **traverses composites STRAILWAY** nous n'utilisons pas de substances nocives pour l'environnement.

Fabriqués à partir des polyoléfines renforcées par des fibres, les traverses **STRAILWAY** sont constituées de matières premières secondaires et peuvent également être recyclés à 100%.

Grâce à ce matériau elles sont très résistantes aux influences environnementales et aux produits chimiques – aucun polluant n'est libéré dans l'environnement.



Pont en Allemagne



Pont en Allemagne



PARTENAIRE DE LA VOIE FERREE.



www.strailway.com

KRAIBURG STRAIL® GmbH & Co. KG

Pour la France, contacter : **STRAIL FRANCE**

F-60150 Thourotte | 66 route de Longueil Annel

tel. +33 (0)3.44.96.03.63 | strail-france@strail.fr

Rev. 01/25.10.2019

STRAIL | STRAILastic | STRAILway font partie du groupe



La zone grise correspond à la traverse d'origine.