

Mini-mur antibruit dans la vallée Ammertal

FAITS

Lieu:	Gültstein et Unterjesingen à Tübingen-Herrenberg
Ligne:	Gültstein Km 17.900 - 18.000, Unterjesingen Km 5.000 - 6.005
Maître d'oeuvre:	Groupement local ÖPNV dans la vallée Ammertal
Produits:	STRAILastic_mSW 360
Longueur:	Gültstein 100 m, Unterjesingen 505 m
Conditions:	S54, traverses en bois, traverses en béton 240 cm, avec différents rayons
Date:	Octobre à novembre 2022

AVANTAGES

- Seulement 380 mm au-dessus du bord supérieur du rail
- Aucune nuisance visuelle pour les riverains et les passagers
- Surface acoustique absorbante 2.0
- Aucune procédure d'acquisition d'emprise foncière
- Bourrage sans démontage du support en acier
- Pas de fatigue du matériau due aux vibrations

EN UN COUP D'OEIL

Dans la vallée Ammertal, la ligne ferroviaire Tübingen-Herrenberg a été réexploitée en 1999. Étant donné que cette ligne traverse des zones résidentielles, l'opérateur ferroviaire recherchait une solution de protection acoustique qui serait à la fois la plus efficace et la plus discrète possible.

En raison de sa faible hauteur, le mini-mur antibruit **mSW 360 de STRAILastic** s'est avéré être la solution optimale. Le mini mur anti-bruit est installé en limite du gabarit ferroviaire.

Sur la ligne ferroviaire de l'Ammertal, différents types de traverses ont été installés, comme des traverses en bois et des traverses à tête courte en béton, et nous retrouvons également de grands écarts de tolérance dans l'espacement des traverses. Cependant, ces exigences n'ont posé aucun obstacle à l'installation du **mSW 360**.

Le mini mur de protection acoustique est fixé sur un châssis métallique avec seulement quelques vis, qui lui-même est fixée directement au patin du rail. Pour compenser les grands écarts de tolérance du travellage, des soufflets en caoutchouc spéciaux ont été développés par **STRAIL** et utilisés avec succès par les installateurs.

De plus, il est possible d'intégrer des passages spéciaux pour petits animaux.

L'installation du mini mur anti-bruit s'est déroulée rapidement. L'opérateur ferroviaire et les habitants sont très satisfaits de la solution **STRAILastic**, car la zone résidentielle est désormais calme et le paysage local n'est pas perturbé.



Image 1: Le **mSW 360** s'intègre parfaitement dans le paysage et assure la tranquillité de la zone résidentielle.



Image 2: Début de l'installation du mini-mur antibruit **mSW 360**..



Image 3: Grâce à la faible hauteur du **mSW 360**, la vue des riverains n'est pas gênée.



Image 4: Protection contre le bruit le long de la voie ferrée à Unterjesingen.

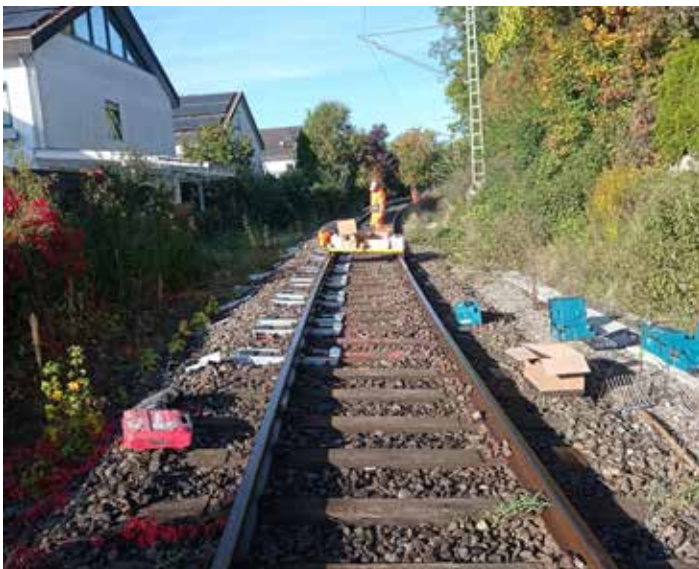


Image 5: Installation du châssis en acier pour le **mSW 360** à Gültstein.



Image 6: Le châssis en acier est fixé directement au rail.