



STRAIL^{astic} **STRAIL^{WAY}**



profil **STRAIL** type c -



Notice de montage "Installation après mise en place
d'une réservation en béton préfabriquée"

Sous réserve de modifications techniques / avril 2012 / TNA



STRAIL[®] **Systèmes de passage à niveau** / **STRAIL^{astic}** systèmes réducteur de bruit

Pour la France > contactez **STRAIL[®]** France • F-60150 Thourotte • 66 route de Longueil Annel
tél. 03.44.96.03.63 • strail-france@strail.fr • www.strail.fr • www.strailastic.fr

Les dalles de passages à niveau **STRAIL** sont employées depuis plus de 30 ans dans le monde entier et ont fait leurs preuves avec succès. Notre savoir-faire comme spécialiste de transformation de caoutchouc et de fabrication de produits spécifiques pour les chemins de fer nous a permis de devenir l'un des fabricants les plus performants pour ce genre de passages à niveau.

profilSTRAIL type c est utilisé à l'intérieur, à l'extérieur, des bâtiments de maintenance et pour les allées dans les zones industrielles. Les camions et les chariots élévateurs peuvent traverser la chaussée sans danger. **La garantie du fabricant ne s'applique que si la notice de montage est scrupuleusement respectée.**

Matériau

profilSTRAIL type c est fabriqué à partir d'un mélange de caoutchouc vulcanisé.

Poids (Rail S49 sur traverses bois)

Profil intérieur: env. 12 kg

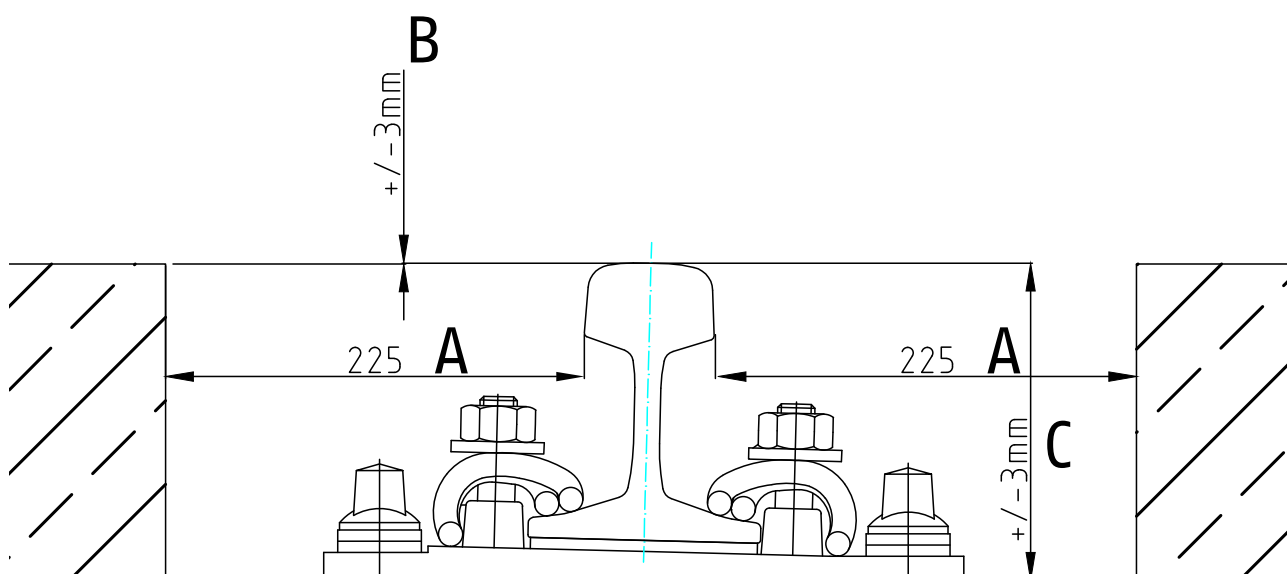
Profil extérieur: env. 13,5 kg

(Le poids peut varier selon l'armement de la voie)

#1 / INSTALLATION APRÈS MISE EN PLACE D'UNE RÉSERVATION EN BÉTON PRÉFABRIQUÉE

Exigences, mesures de précaution et contrôles avant l'installation de **profilSTRAIL type c**:

- La distance entre la tête du rail et le béton doit être constante $A = 225 \text{ mm}$ ($\pm 3 \text{ mm}$)
- Travelage IMPERATIF de 600 mm
- La distance entre les bords extérieurs du rail et le béton doit être constante $A = 225 \text{ mm}$ ($\pm 3 \text{ mm}$)
- La hauteur du niveau du béton par rapport à la surface de la bande de roulement du rail doit être constante $B = \pm 3 \text{ mm}$
- La profondeur de la réservation en béton par rapport à la bande de roulement du rail doit être constante $C = \pm 3 \text{ mm}$





1) Préparation des pièces compensatrices et des **profilSTRAIL type c** intérieurs et extérieurs.



2) Installer les pièces compensatrices et les ajuster dans l'âme du rail.



3) Mise en place des éléments intérieurs **profilSTRAIL type c** (avec ornière). Si nécessaire graisser avec de la pâte de montage.



4) Ajuster les éléments **profilSTRAIL type c** avec un maillet. Si nécessaire utiliser notre outil de pose **STRAIL/pédiSTRAIL**.



5) Mise en place des éléments extérieurs **profilSTRAIL type c** (sans ornière). Installer la première cornière d'extrémité. Si nécessaire graisser avec de la pâte de montage.



6) Ajuster les éléments extérieurs **profilSTRAIL type c** avec un maillet.



7) Ajuster et fixer les cornières d'extrémité.

NB

Veillez lire attentivement le présent document et installer les produits **KRAIBURG STRAIL** selon les directives du fabricant ou demander à notre service d'installation. Ce document sert uniquement pour votre information dans le cadre de l'utilisation des produits **KRAIBURG STRAIL** et ne vous dispense pas de respecter les directives du fabricant ou de nos services d'installation. Ce document ne transfère aucun droits de propriété intellectuelle. Aucune partie de ce document ne peut être reproduite en totalité ou en partie sans l'autorisation écrite explicitement de **KRAIBURG STRAIL**. **KRAIBURG STRAIL** décline toute responsabilité en cas de non-respect, de mécompréhension ou de défaut de mise en œuvre par vos soins de la présente notice d'installation.

Les informations fournies dans ce document correspondent à notre niveau de connaissance le jour de la publication.

Les conditions de vente générales de **STRAIL-France** sont applicables dans la version actuelle.