



LE PLATELAGE POUR PIÉTONS ET CYCLISTES.



le lien
entre route
et rail.

SYSTEMES DE PASSAGES A NIVEAU *pour les plus hautes exigences*

1 | APPLICATION

pédiSTRAIL, le platelage résistant et durable.

Nous avons conçu le **pédiSTRAIL** spécialement pour tous les passages en gares, les stations de tramways, les dépôts, les triages et les installations industrielles. Les dalles intérieures sont évidées sur le dessous pour assurer une meilleure maniabilité.

L'ornière intégrée présente un grand avantage pour les piétons, cyclistes, poussettes et personnes à mobilité réduite.



2 | AVANTAGES

pédiSTRAIL, le platelage sûr pour les piétons et cyclistes.

La surface conçue spécialement en fonction des besoins et des exigences des piétons et cyclistes garantit un franchissement sûr et confortable.

Ce système modulaire compatible pour tous types d'armements de voies se compose de différentes dalles en caoutchouc, les dalles sont reliées entre elles par des éléments d'assemblage pour ne former qu'un seul et unique ensemble.

Les dalles sont légères permettant une pose et dépose rapide et assurent un entretien méthodique de la voie, simple et économique.

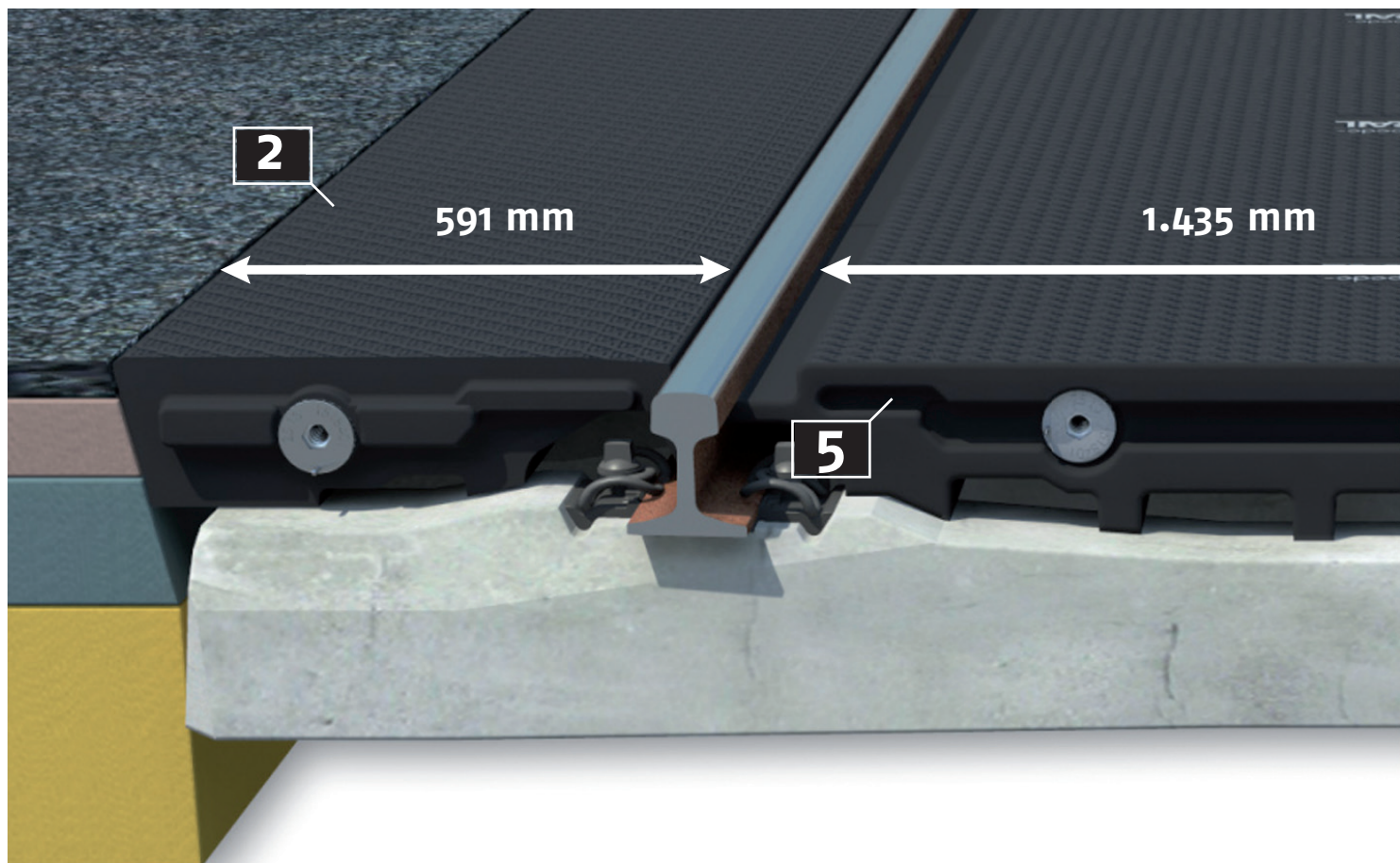
- ◆ coût avantageux
- ◆ montage et démontage très simple
- ◆ durée de vie particulièrement longue
- ◆ ornière réduite



3 | DONNÉES

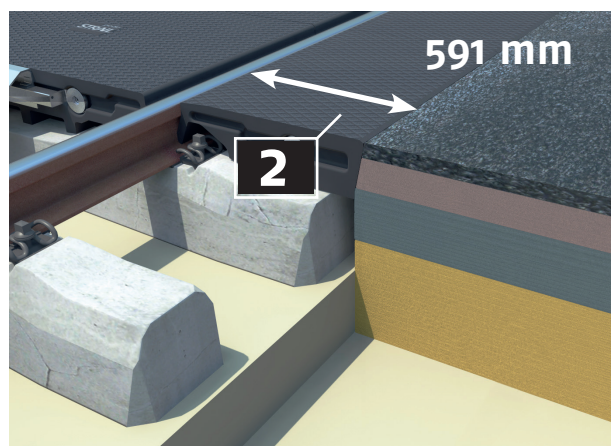
pédiSTRAIL, le platelage sûr pour les piétons et cyclistes.

- 1** dalle intérieure **pédiSTRAIL** 900 mm de large, écartement de voie de 1 435 mm (disponible aussi pour tous les types d'écartements de voie)
- 2** dalle extérieure courte **pédiSTRAIL** 900 mm de large, distance bord extérieur de rails > raccord de chaussée: 591 mm (sans bordure en béton T)
- 3** **pédiSTRAIL** système de tirants (cf. page 7)
> tous les tirants sont en acier galvanisés à chaud / filetage enroulé
- 4** **pédiSTRAIL** raccord de chaussée: avec des dalles extérieures longues: distance bord extérieur de rails > raccord de chaussée: 713 mm (avec bordure en béton T)
- 5** assemblage par tenon/mortaise

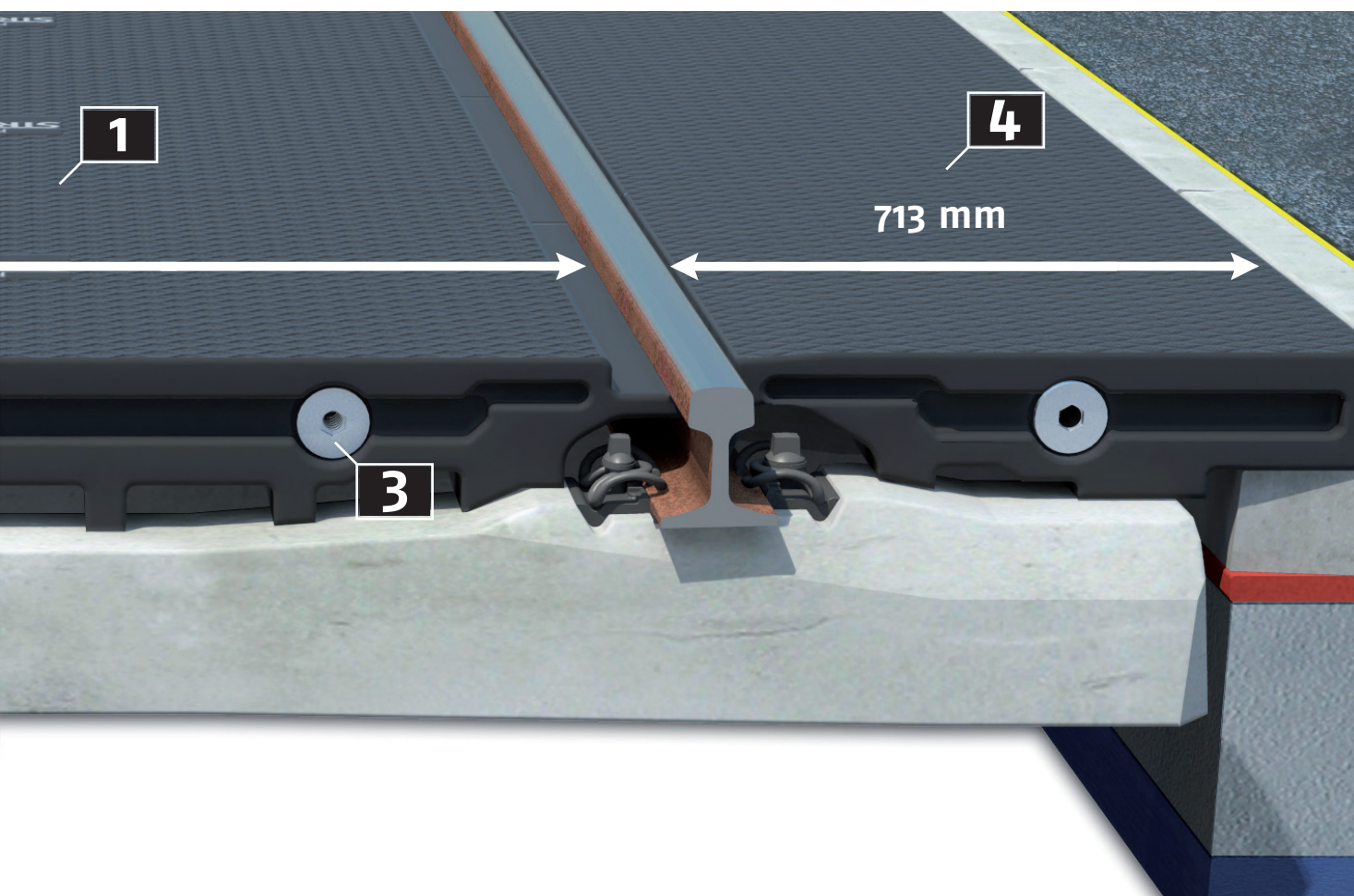




Nous pouvons également livrer une dalle extérieure –
distance bord extérieur des rails /bordure en béton T: 591 mm
(par exemple pour des traverses courtes)



couche d'usure (asphalte coulé) avec un TOK-Band
assise de pierres en boutisse
couche portante en bitume
soubassement



4 | MONTAGE

pédiSTRAIL – montage rapide.

Déterminer la position du passage à niveau, préparer l'armement puis poser les dalles **pédiSTRAIL**.

Au niveau des dalles intérieures, faire passer la lèvre de la dalle sous le champignon du rail par pression, à l'aide du levier de montage.

Au niveau de la connexion tenon mortaise sur les dalles appliquer de la pâte de montage pour en faciliter la mise en oeuvre et serrer l'ensemble à l'aide des tirants de manière à obtenir un ensemble solidaire.

Vérifier la position des deux premières dalles vissées à l'aide d'une équerre de voie et, le cas échéant, corriger la position en se servant d'un marteau de frappe (90° par rapport au rail).

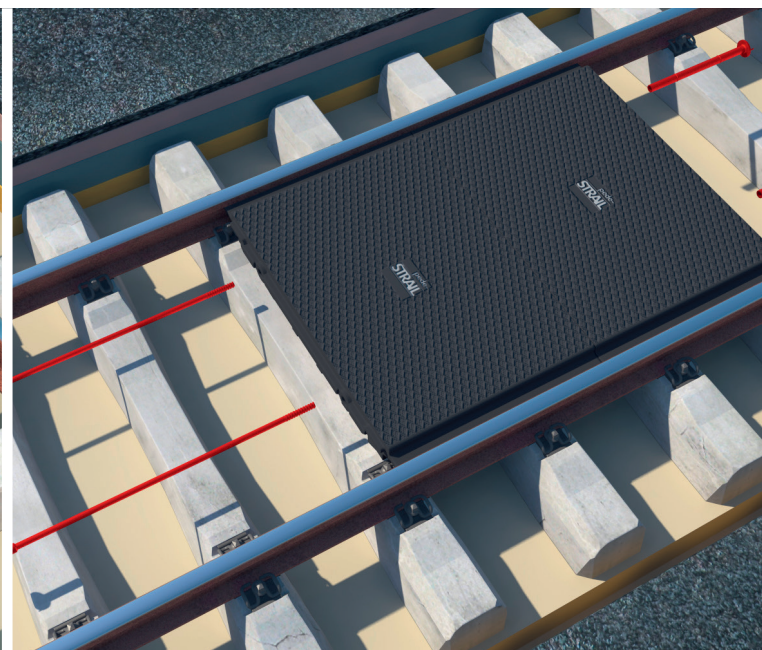
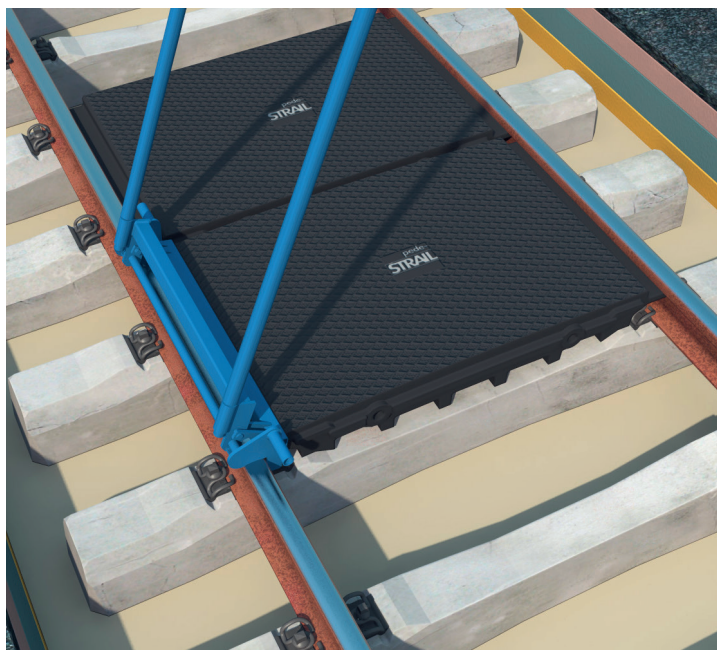
Les instructions de montage sont jointes avec les produits livrés, cependant vous pouvez également les télécharger en allant sur notre site www.strail.fr

Presser les dalles extérieures contre le champignon de rail et les bloquer dans le sens longitudinal à l'aide du système de serrage, de manière à obtenir un ensemble solidaire. Toujours commencer le montage des dalles par le milieu.

Garantie / Entretien

Si l'installation est faite dans les règles de l'art, c'est-à-dire conformément à nos instructions de montage, notre garantie pour le **pédiSTRAIL** va au-delà de la garantie légale. Le platelage **pédiSTRAIL** ne nécessite pas d'entretien régulier.

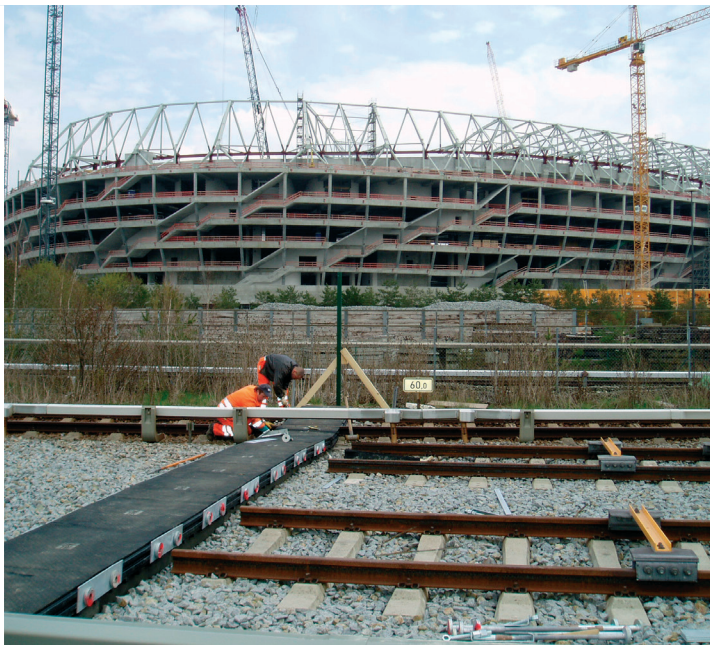
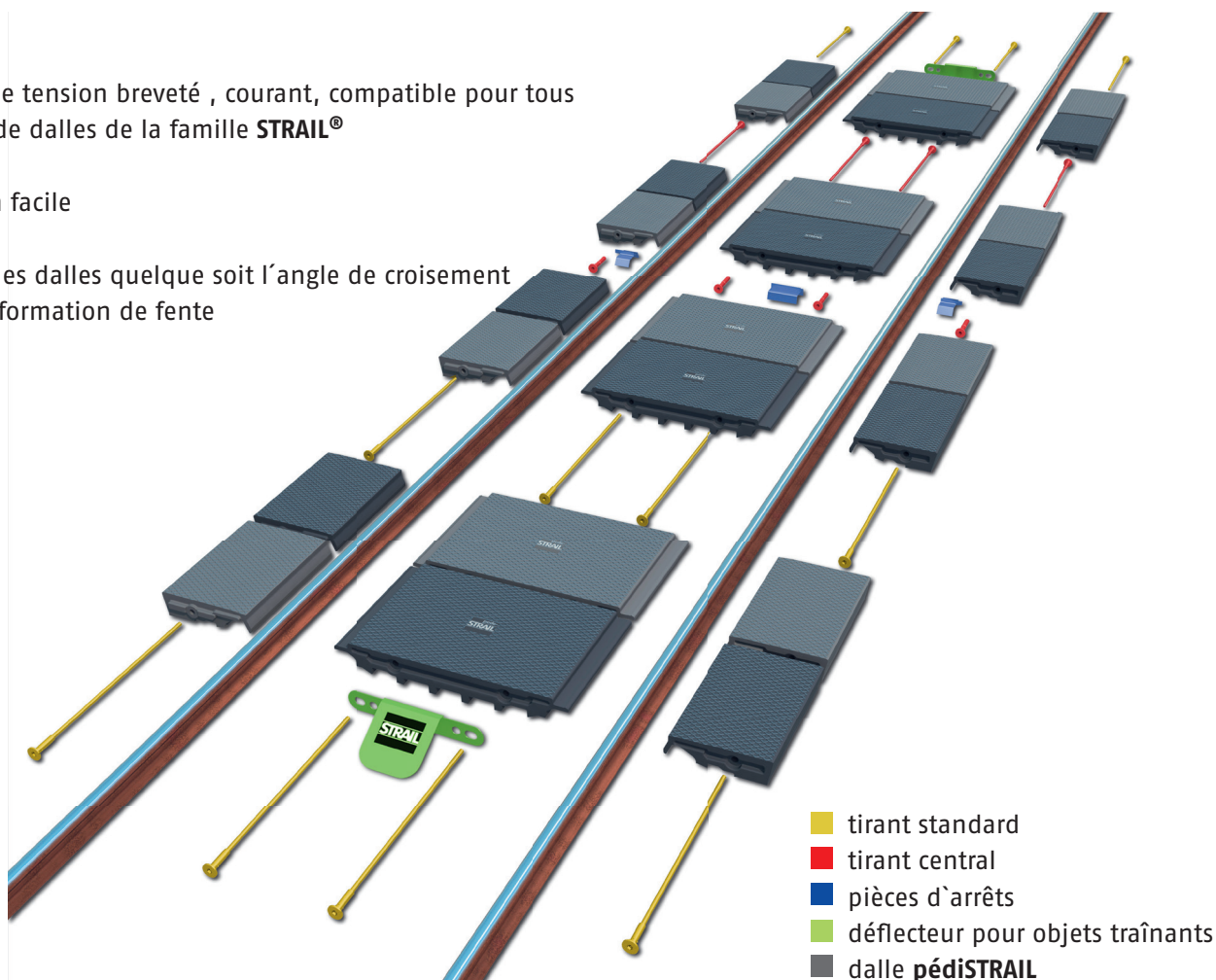
La durée de vie du passage à niveau dépend de la charge de trafic. Toute charge en plus ou en moins a une influence sur la durée de vie du système. En général, la durée de vie est de 15 ans. Néanmoins, il n'est pas rare que ce système fonctionne pendant 25 ans.



5 | SYSTEME DE TENSION

Simple, intelligent, breveté.

- ◆ Système de tension breveté, courant, compatible pour tous les types de dalles de la famille **STRAIL®**
- ◆ Utilisation facile
- ◆ Stabilité des dalles quelque soit l'angle de croisement
> pas de formation de fente



6 | BON A SAVOIR

Qualité et homologation.

L'assurance qualité interne permet de faire le suivi des différents composants de nos produits, même des années après leur livraison. Dans notre Collège de technologie, les matières premières, les nouveautés ainsi que toutes les modifications apportées à nos produits sont vérifiées minutieusement sur nos propres bancs d'essai. Nos produits sont régulièrement vérifiés par la Landesgwerbeanstalt de Nuremberg.

Nos fournisseurs sont contrôlés dans le cadre d'audits fournisseurs, au niveau de la gestion des processus et des produits.

Nous sommes certifiés DIN ISO EN 9001 depuis 1994, fournisseur Q1 de la Deutsche Bahn AG ainsi que fournisseur homologué de la SNCF.

Les produits de la gamme **STRAIL®** sont homologués et montés dans presque tous les pays dotés d'un réseau ferroviaire. N'hésitez pas à nous contacter si vous avez des questions à ce sujet.

Recyclage et reprise

Pour vous, la garantie de reprise présente un avantage indéniable. En effet, **STRAIL®** reprend les « vieilles dalles » achetées chez **STRAIL®** ou l'un de ses partenaires. Nous recyclons les dalles dans le cadre de notre processus de fabrication.

Notre devise est claire >> « **Protégeons nos précieuses matières premières et ressources d'énergie!** »

Si vous voulez déposer les dalles **STRAIL®** dans un centre de recyclage, sachez que les dalles caoutchouc **STRAIL®** sont répertoriées dans le catalogue européen des déchets (CED). Dans le catalogue européen des déchets, les dalles caoutchouc **STRAIL®** portent le numéro 160103. N'oubliez pas de donner cette référence au centre de recyclage que vous avez choisi.



7 | QUESTIONS – RÉPONSES

Tout ce que vous avez toujours voulu savoir...

◆ **De quoi se composent les produits STRAIL®? (Quelles sont les différences par rapport à d'autres dalles caoutchouc ?)**

Toutes les dalles de passages à niveau de la gamme STRAIL® sont faites à partir de caoutchouc recyclé ou neuf et sont dotées de l'ornièr homologuée la plus petite possible. Ces dalles présentent la particularité d'être complètement vulcanisées selon un processus de fabrication breveté. Ce processus de fabrication sophistiqué permet d'obtenir des produits aux qualités exceptionnelles et d'une haute durée de vie.

◆ **Appareils de voie**

Pour le recouvrement en partie intermédiaire et sortie de croisement nous fabriquons des dalles spéciales, sur mesure, en accord avec notre bureau d'études.

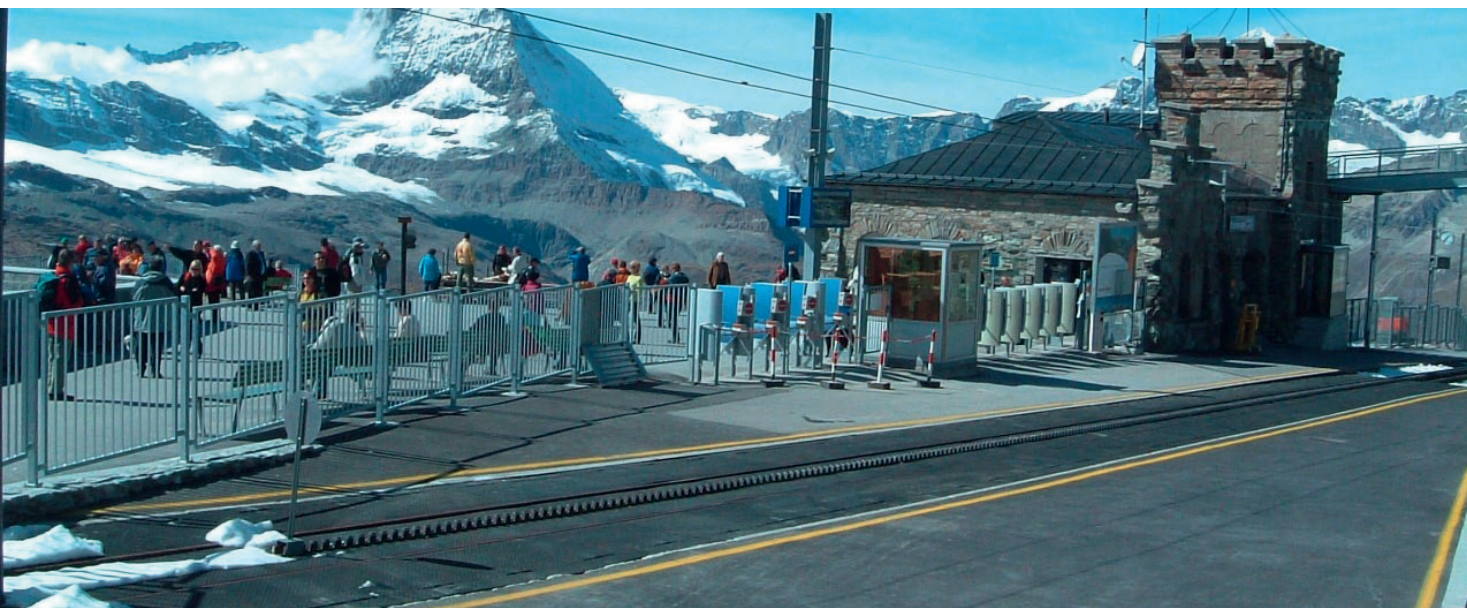
◆ **Courbes**

En principe le recouvrement de rayons ne pose aucun problème.

Les courbes très serrées peuvent être recouvertes grâce à des dalles de rayon spécifique.

◆ **Utilisation de STRAIL® pontiSTRAIL, innoSTRAIL, pédiSTRAIL et véloSTRAIL**

La gamme STRAIL® permet de répondre aux différentes sollicitations auxquelles sont soumis les rails et la chaussée et d'offrir des solutions personnalisées pour répondre aux besoins locaux. Nous vous recommandons de prendre contact avec le responsable STRAIL®.



8 | LE PRINCIPE STRAIL

Nous faisons le lien entre rail et route.



rapidité.

La circulation doit être fluide, rapide et sans obstacle. Avec **STRAIL®**, vous pouvez aller vite dans la planification, la construction et l'entretien. Nos offres sont traitées en général en l'espace de 24 heures. Quatre à six semaines après la passation de la commande (possibilité de réduire à 2 semaines en cas d'urgence), votre passage à niveau est livré.

Vous installez un platelage système **STRAIL®** de 9 mètres de long en moins de deux heures, avec 4-6 personnes. De plus, vous pouvez joindre nos experts pratiquement 24 heures sur 24.

Le système **STRAIL®** est rentable dès le départ.



sécurité.

Lorsque la sécurité est en jeu, nous ne faisons pas de compromis. De l'installation techniquement simple, rapide et sûre, soumis aux fortes sollicitations dynamiques quotidiennes sans déformation permanente (pas de fissures, pas de cassures,...), le système **STRAIL®** procure de nombreux avantages. La différence essentielle se trouve au droit de l'assemblage « Tenon/Mortaise + tirants » qui évitent les mouvements redoutés des systèmes de dalles non liaisonnées mécaniquement entre elles (pas de ressauts ou d'écartement supérieur à 20 mm conformément à la loi sur le handicap).

Système **STRAIL®**, des passages à niveau sûrs pour le meilleur retour de votre investissement.



fiabilité.

Construire des passages à niveau est une chose, les maintenir dans un très bon état sur le long terme en est une autre. Le résultat: des passages à niveau qui n'ont pratiquement pas besoin d'entretien et qui réduisent sensiblement la maintenance de la voie ferrée (moins d'attrition et pollution atténuée du ballast, absorption des efforts dynamiques développés par les véhicules routiers). Plus de 30000 passages répartis sur cinq continents, soumis aux conditions climatiques les plus diverses ont été construits sur la base de nos techniques et de nos matériaux fiables. Vos expériences et vos exigences nous aident à perfectionner sans cesse le système **STRAIL®**. Vous profitez depuis plus de 40 ans du savoir faire reconnu du groupe **KRAIBURG** opérant dans le monde entier.

Système **STRAIL®** s'engage à vos côtés pour ce que vous êtes légitimement en droit d'exiger: «le meilleur rapport qualité/sécurité/ fiabilité des produits achetés» conforme aux lois et normes en vigueur.



www.strail.fr



-/ systèmes pour passages à niveau / level crossing systems

Pour la France > contactez STRAIL® France
F-60150 Thourotte | 66 route de Longueil Annel
tél. 03.44.96.03.63 | strail-france@strail.fr

STRAIL | STRAILastic | STRAILway font partie du groupe 